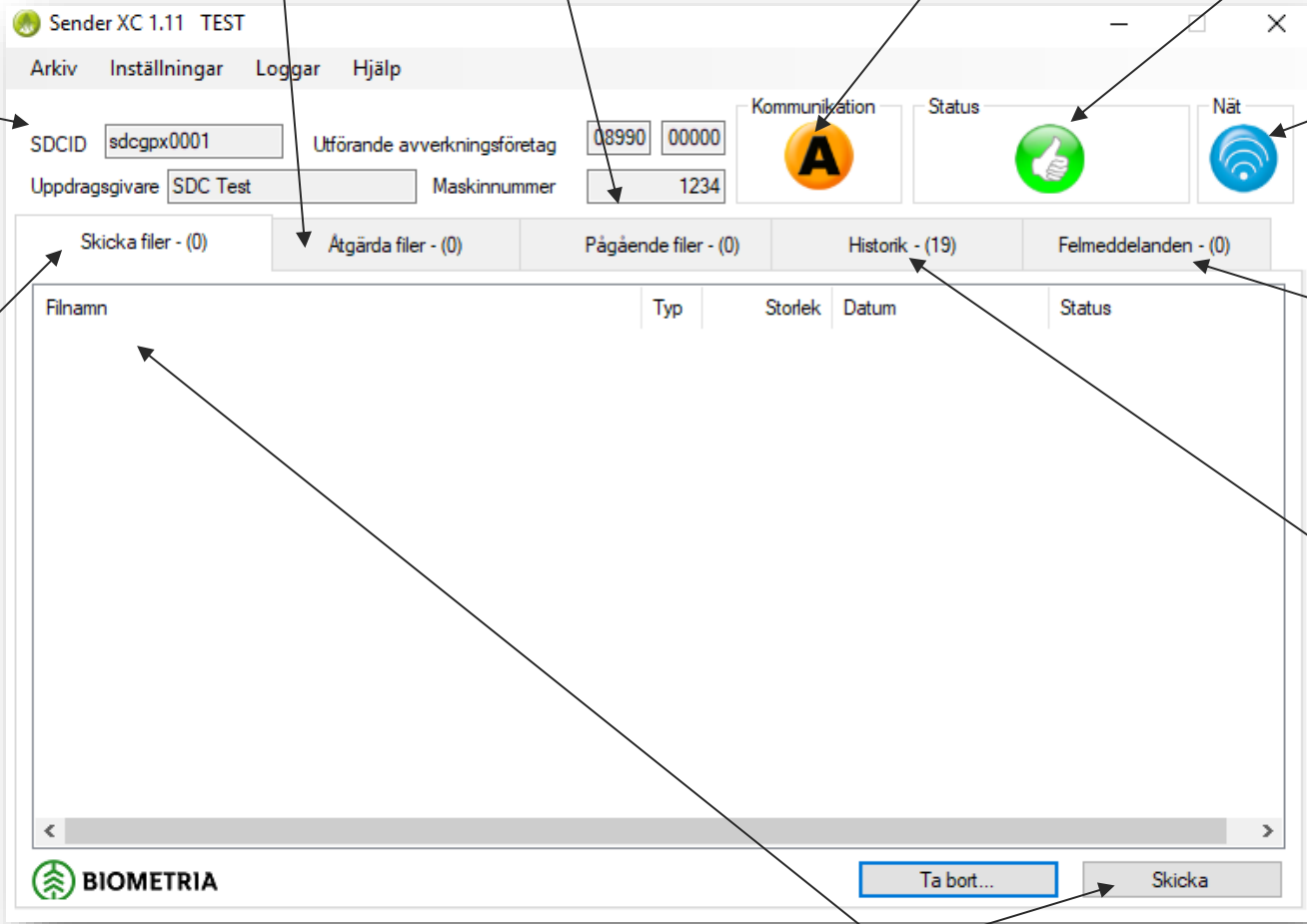


Snabbguide

Sender XC



2019-09-20



**Här visas dina grundinställningar**

**Här visas filer som behöver åtgärdas**

**Här visas filer som bearbetas för sändning eller hämtning**

**Här visas symboler för *Automatisk* eller *Manuell* sändning**

**Här visas symboler för status på filer**

**Här visas symboler för nätkontakt. **X** betyder att nätkontakt saknas och att sändning/hämtning inte går att genomföra**

**Här ser du filer som är färdiga att skickas till Biometria**

**Här visas felmeddelanden som uppstått pga formatfel i insända StanForD-filer**

**Här visas de filer du har skickat eller hämtat från Biometria**




**Vid manuell insändning: Markera den/de filer i listan du vill skicka och välj Skicka så sänds filen till Biometria**

Sender XC 1.11 TEST

Arkiv Inställningar Loggar Hjälp

SDCID  Utförande avverkningsföretag

Uppdragsgivare  Maskinnummer

Kommunikation  Status  Nät 

Skicka filer - (0) Åtgärda filer - (0) Pågående filer - (0) Historik - (19) Felmeddelanden - (0)

Filnamn	Typ	Storlek	Datum	Status
(Empty table content)				

Ta bort... Skicka

2019-09-20

**Kommunikation**

Manuell sändning av filer



Automatisk sändning av filer

**Nät**

Sender XC har nätkontakt

Sender XC har inte nätkontakt  
Sändning eller hämtning  
kan inte genomföras**För mer information**

Kontakta Biometrias support:  
[drivning.support@biometria.se](mailto:drivning.support@biometria.se)  
eller via telefon: 010-228 59 00  
(välj alternativ Drivning)

**Status**

Allt är OK

Filer behöver åtgärdas innan  
de kan skickas

Nya filer finns att skicka eller hämta

Sändning eller hämtning av fil pågår  
(Stäng inte av Sender!)**Meddelanden**

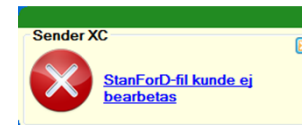
- Ny fil finns att hämta.
- Klicka på texten för att se vilka filer som är färdiga att skickas.



- Ny fil finns att hämta.
- Klicka på texten för att se vilka filer du kan hämta.



- Filer behöver åtgärdas.
- Klicka på texten för att se vilka filer som kräver åtgärd



- Filer behöver åtgärdas.
- Klicka på texten för att se vilka filer de gäller.